



島田屋ホテル 館内案内

information



客室の鍵

客室はオートロックとなっております。チェックイン時発行の【鍵番号】の後【*】を押していただきますと開錠されます。



チェックアウト時間 10:00

延長をご希望のお客様は1時間につき1,100円(税込)、最長12時までご利用いただけます。
事前にフロント迄お立ち寄りください
※ご予約のプランに滞在時間の指定がある場合は、プラン内容に準じます。



インターネット環境

FreeWiFiがご利用いただけます。
有線LAN接続もご利用いただけますので、有線LANケーブルの貸し出しをご希望のお客様はフロントまでお立ち寄りくださいませ



貸し出し備品

ご希望のお客様は、フロントの営業時間内にフロントにて受付、貸し出しをいたしますのでお申し付けくださいませ。
アイロン / テンビュール枕 / 毛布 / スポンブレッサー / LANケーブル / 携帯充電器

★ルームウェア・フロント前のラックにご用意しております
ご希望のお客様はご自由にお持ちくださいませ。



夜間の外出に關しまして

1階玄関の自動ドアは夜24:00に施錠されます。
自動ドア横の扉は夜間の出入りも可能ですが、オートロックとなりますので、24:00~5:00の間の入館は**ご宿泊客室と同じ【鍵番号】+【*】**を入力し、開錠してください。

連泊でご宿泊のお客様へ

4連泊以上のご宿泊の場合は、4泊につき1回、**シーツ交換・ゴミの回収・リネン交換等の清掃を実施いたします。**
上記期間以外の清掃やリネンの交換、ごみの回収をご希望のお客様は**実施日の前日18時までにフロントスタッフへお申し付けくださいませ。**
新しいタオル・アメニティ類はフロントにてお渡ししておりますので、お気軽にお申し付けくださいませ。
※タオルセットは1泊につき1セットまで無料となります。
追加のタオルをご希望の場合は下記料金を頂戴いたします。
バスタオル: 220円(税込) フェイスタオル: 110円(税込)



フロント営業時間

6:00 ~ 23:00

23:00~6:00の間はフロント業務を終了しております。お部屋に内線はございませんので、緊急の場合は下記電話番号にご連絡くださいませ。



全客室・館内禁煙です

当館は全客室・館内禁煙でございます。
客室内での喫煙が確認された場合は、クリーニング代をご請求させていただきます。
愛煙家の皆様にはご理解、ご協力の程よろしくお願い申し上げます。



ランドリー(4階)

利用時間 6:00 ~ 23:00

4階に洗濯機・乾燥機がございます。
ご滞在中のお客様は無料でご利用いただけます。
フロントにて個包装の洗剤も販売しております。
洗濯用洗剤 1袋100円(税込)



アメニティ

フロントに設置のアメニティはご自由にお持ちください。
シェーバー / くし(コーム) / コットンセット(綿棒)
シャンプー / コンディショナー / ボディソープ
ボディスポンジ / インスタントコーヒー / 緑茶



ご朝食 7:00 ~ 9:30

ご朝食開錠は3階フロント横のお食事処でございます。
ご予約のお時間になりましたらお越しくだけませ。
※素泊まりでご予約のお客様
ご朝食の追加は前日の17時まで承っております。
(お一人様880円税込)
フロントスタッフまでお申し付けくださいませ。



ご宿泊以外のお客様との面会はロビーにてお願いいたします。

ご面会希望のお客様がいらっしゃる場合は、ロビーにてご対応いただきますよう、ご協力をお願いいたします。



館内のご移動の際はマスクの着用にご協力をお願いいたします。

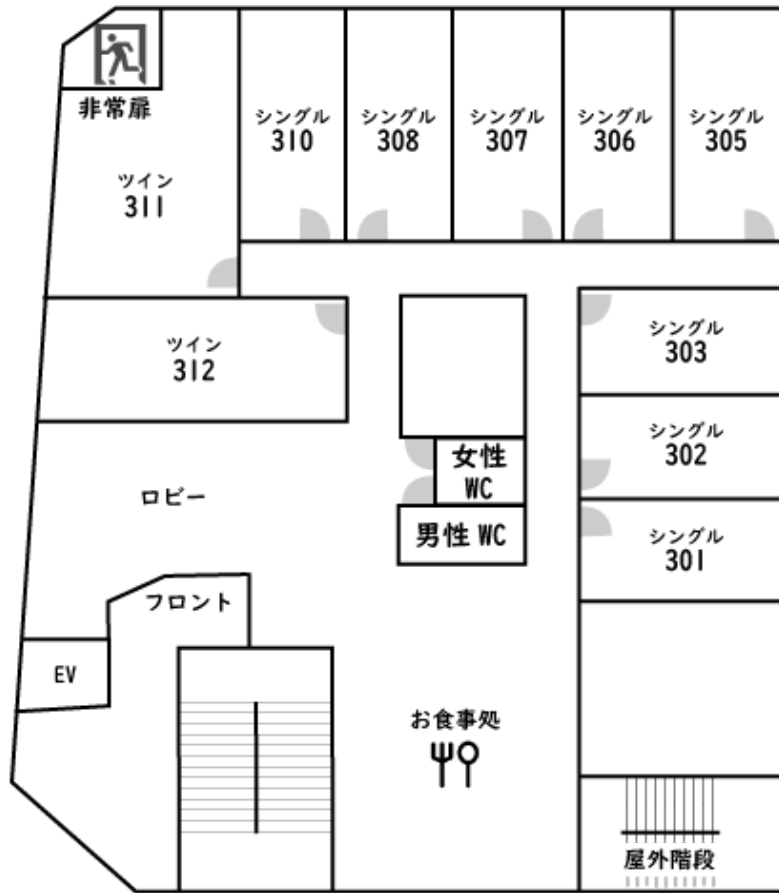
感染症感染拡大防止のため、マスクの着用や、アルコール消毒、検温にご協力いただきますよう、お願いいたします。

ご精算済みお客様は、セルフチェックアウトがご利用いただけます！

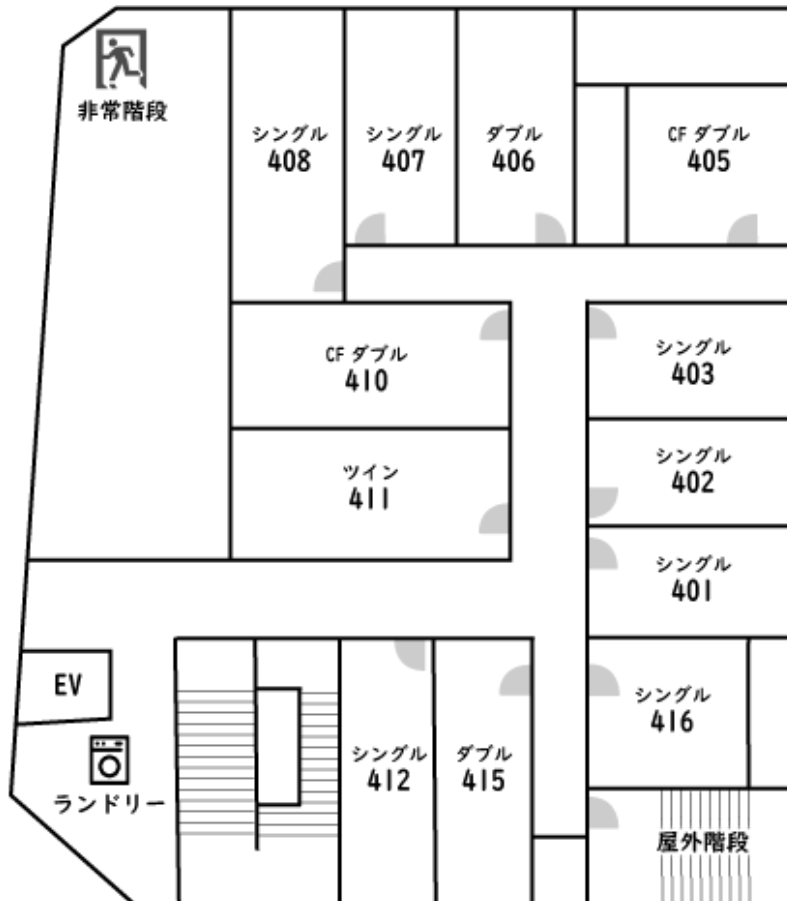
- ①フロント設置のタブレットにて【チェックアウト】を選択
- ②ご予約時発行の【チェックインコード】のご入力、または【QRコード】をかざしてください。
- ③【チェックアウト】を押していただければ、チェックアウト完了です。

※チェックインコードがわからない、操作方法がわからない際は、フロントでのチェックアウトも可能ですので、お気軽にお声がけくださいませ。

島田屋ホテル 館内図



3階



4階